

Module 4

Initiation à la chirurgie réfractive

- Introduction à la chirurgie réfractive : évolutions des concepts
- Les lasers réfractifs
- Poser l'indication :
 - Quand la Chirurgie réfractive est possible
 - Quand la Chirurgie réfractive est discutable
 - Les intouchables
- Bilan préopératoire
 - Le Lasik
 - La PKR
 - Le SMILE
 - Les incisions cornéennes
 - Quel laser pour quelle amétropie ?
 - La myopie ?
 - Hypermétropie
 - L'astigmatisme
 - La presbytie
- Suivi d'une chirurgie réfractive cornéenne
- Évolution normale
- Complications précoces
- Ectasie post chirurgie réfractive
- Gestion des patients non satisfaits
- Les implants Phaqes
 - Indications
 - Bilan préopératoire
 - Contre-indications
 - Le choix de l'implant phaques
 - Suivi et complications
 - Indications et techniques de l'explantation
- La chirurgie de cataracte réfractive
 - Diagnostic et indication
 - Bilan préopératoire
 - La biométrie
 - Quels implants ?
 - Techniques chirurgicales

Module 5

Wet lab et examen final



**RESPONSABLE PEDAGOGIQUE
ET COORDINATEUR DE LA FORMATION**

Pr Mohammed BELMEKKI

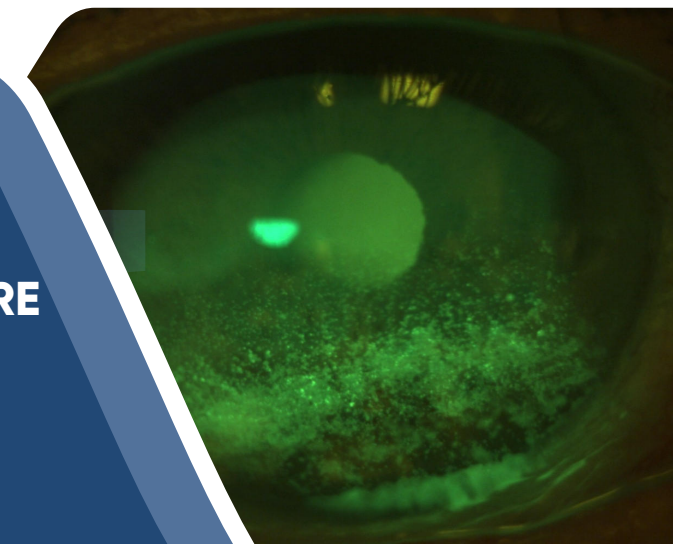
CENTRE DE FORMATION CONTINUE

Tél : 06 66 91 95 77 / 06 67 77 19 84
E-mail : admission@ac-f-c.ma

Université Internationale Abulcasis des Sciences de la Santé - Rabat
Av. allal El Fassi, Madinat Al Ifrane, Hay Riad, Rabat

DIPLÔME UNIVERSITAIRE

**SURFACE OCULAIRE
ET DE CHIRURGIE
RÉFRACTIVE**



WWW.C-F-C.MA

PRÉSENTATION DE LA FORMATION

L'Université Internationale Abulcasis des Sciences de la Santé ouvre le Diplôme Universitaire de surface Oculaire et de Chirurgie Réfractive « édition 2 » répondant ainsi à une demande très importante en matière de formation dans le domaine de la pathologie de surface oculaire incluant pathologie du film lacrymal, pathologie cornéenne, initiation à la contactologie, et à la chirurgie réfractive. Cette formation introduit les sciences permettant une compréhension des pathologies de surface oculaire en particulier la cornée, la chirurgie réfractive et les principes de laser et traite de la pathologie cornéenne infectieuse, dystrophies héréditaires, iatrogènes, et des moyens thérapeutiques. Des sessions pratiques accès sur la chirurgie de la surface oculaire : membrane amniotique, greffe de cornée, greffe de cellules souches, traitement de la surface serons organisées.

OBJECTIFS DE LA FORMATION

Renforcer la capacité d'analyse et de compréhension des pathologies de surface oculaire en particulier en particulier celle en rapport avec le film lacrymal la cornée, aussi bien héréditaire, infectieuse, inflammatoire ainsi que dégénérative.

- Acquérir les connaissances indispensables en matière de prise en charge de ces pathologies
- Maîtriser les différentes techniques de greffe de cornées et leur gestion préopératoire et post opératoire
- Maîtriser les recommandations légales en rapport avec le prélèvement et la gestion des greffons cornéens
- Maîtriser les différentes techniques de prise en charge de l'astigmatisme post kératoplastie
- Maîtriser les bases, les indications et les modalités d'équipement en lentille de contact et la gestion de leurs complications éventuelles
- Maîtriser l'évaluation préopératoire pour un candidat à la chirurgie réfractive
- Proposer les stratégies les plus adaptées pour chaque patient en matière de chirurgie réfractive
- Maîtriser les modalités de surveillance d'un patient ayant subi une chirurgie réfractive
- Maîtriser le dépistage des complications de la chirurgie réfractive et leur prise en charge

CONDITIONS D'ADMISSION

La formation est ouverte aux :

- Ophthalmologistes ayant obtenu leur diplôme de spécialité
- Résidents en ophtalmologie ayant validé au moins leur première année

DURÉE DE LA FORMATION

La formation s'étale sur une année universitaire et comprend 96 heures d'enseignements réparties sur 5 modules et est organisée un week end / mois.
A l'issue de la Formation un stage de 4 jours est prévu.

FRAIS DE FORMATION

- Frais administratifs 1 000 MAD
- Frais d'inscription 2 000 MAD
- Frais d'assurance 1 000 MAD
- Frais de scolarité 20 000 MAD

MODALITÉS D'INSCRIPTION

Inscription en ligne : www.c-f-c.ma

NOMBRE MAXIMUM DE CANDIDAT

Effectif maximal de participants prévu : 25

MODALITÉS D'ÉVALUATION

- Examen final
- Préparation d'un Article pour publication

INTERVENANTS

H Dua (UK)
D Gatinnel (France),
S Doan (France),
S Mahjoub (Tunisie),
M El Bakali (Maroc),
J Bourges (France),

M.Belmekki (Maroc),

M Harouch (Maroc),
H Lamari (Maroc),
S Jabbour (Cameroun),
A Armia (Égypte),
T Baha (Maroc),
C Liu (UK),

Rifay (Maroc),
J HOWARTH (Autriche),
M ELBahloul (Maroc),
D Benattia (Maroc),
A Elmaftouhi (France),

PROGRAMME

Module

Module 1

Intitulé

- **Introduction aux pathologies de surface oculaire**
 - Rappels anatomiques et physiologiques de la surface oculaire
 - Anatomie de la surface oculaire et de la cornée
 - Physiologie de la surface oculaire et de la cornée
 - Examen clinique de la surface oculaire, de la cornée et du segment antérieur
 - Explorations de la surface oculaire
 - La topographie cornéenne
 - L'OCT
 - L'abérrométrie
 - Explorations du film lacrymal et des paupières
- **Pathologie de la surface oculaire**
 - La sécheresse oculaire : de A à Z
 - L'allergie Oculaire
 - Le ptérygion
 - Les brûlures Oculaires
 - La pemphigoïde oculaire
 - Sd de Lyell et apparentés

Module 2

- **Pathologie de la cornée**
 - Les kératites infectieuses
 - Les kératites immunitaires
 - Les dystrophies et surcharges cornéennes
 - Kératocône et ectasies cornéennes
 - Les traumatismes cornéens
 - Pathologies endothéliales
 - Tumeurs cornéennes

Module 3

- **Chirurgie de la surface oculaire**
 - La Greffe de Cornée
 - Banques des yeux : Aspects Légaux
 - Gestion des greffons
 - Kératoplasties Transfixiantes :
 - Kératoplasties Lamellaires Antérieures
 - Greffes Endothéliales
 - La greffe de cellules souches limbiques
 - Membrane amniotique, PRP
 - Keratoprothèse