

PUBLIC CONCERNÉ

- Docteur en chirurgie dentaire
- Les étudiants internes en Médecine Dentaire,
- Les étudiants ayant validé leur 5^{ème} année en Médecine dentaire.

NOMBRE MAXIMUM DE CANDIDAT

Un min de 5 et un max de 20.

DURÉE DE LA FORMATION :

Enseignement condensé sur deux séries d'une semaine :
12 h de cours, 12 h de travaux pratiques et 20 h de stage clinique.

MODALITÉS D'INSCRIPTION

Inscription en ligne : www.c-f-c.ma
Suivez nous sur notre page Facebook : @endoplaisir



RESPONSABLE PÉDAGOGIQUE
ET COORDONNATEUR
Pr EL ARROUF NISRINE
duec.uiass@gmail.com

WWW.C-F-C.MA

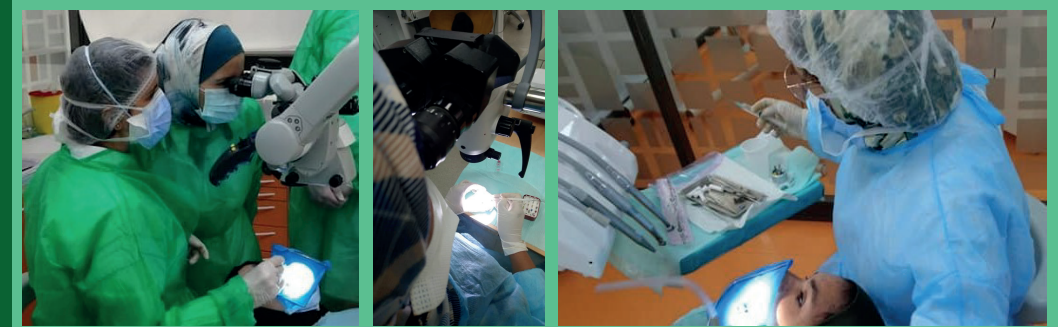


CENTRE DE FORMATION CONTINUE
DES SCIENCES DE LA SANTÉ



CERTIFICAT UNIVERSITAIRE EN ENDODONTIE PRATIQUE

UNE FORMATION COMPLÈTE
ET ESSENTIELLEMENT PRATIQUE
UN SUIVI PÉDAGOGIQUE CONTINU
ET PERSONNALISÉ



WWW.C-F-C.MA

PROGRAMME

MODULE	CYCLE DE FORMATION INITIALE EN ENDODONTIE	
Module 1	Partie théorique <ul style="list-style-type: none"> • Pathologies endodontiques et leur diagnostic. • Le champ opératoire en endodontie. • Reconstitution pré-endodontique. • Aménagement des voies d'accès endodontique. 	Partie pratique <ul style="list-style-type: none"> • Ergonomie de l'acte et organisation du plateau technique • Digue • Cavité d'accès
Module 2	Partie théorique <ul style="list-style-type: none"> • Anatomie endodontique, • Bactériologie endodontique • Instruments endodontiques de mise en forme et cinématiques • Nettoyage, mise en forme, irrigation • Longueur de travail 	Partie pratique <ul style="list-style-type: none"> • Mise en forme canalaire manuelle et mécanisée en rotation continue et en réciprocity. • Détermination électronique de la longueur de travail. • Irrigation active.
Module 3	Partie théorique <ul style="list-style-type: none"> • L'obturation canalaire : Principe et différentes techniques. • Etanchéité coronaire : la restauration de la dent traitée endodontiquement. 	Partie pratique <ul style="list-style-type: none"> • L'obturation canalaire par différentes techniques à froid et à chaud. • La restauration de la dent traitée endodontiquement en technique directe.
Module 4 : stage clinique		

PRÉSENTATION DE LA FORMATION

Le C.U en Endodontie pratique, compte 88 heures de Formation, réparties entre Cours Théoriques, Travaux Pratiques et un Stage Clinique.

Il est organisé sous formes de (02) cycles:

- Le cycle de formation initiale en Endodontie
- Le cycle de formation avancée en Endodontie

OBJECTIFS DE LA FORMATION

Cette formation permet d'accéder à une pratique de l'endodontie sécurisée et reproductible. Elle apporte une compétence supplémentaire en odontologie et plus précisément en endodontie, permettant d'appliquer immédiatement les acquis théoriques et pratiques

PROGRAMME

MODULE	CYCLE DE FORMATION AVANCEE EN ENDODONTIE	
Module 5	Partie théorique <ul style="list-style-type: none"> • Evaluation préopératoire des cas cliniques. • Indications du cone beam (CBCT) • Gestion des urgences, prescriptions, temporisation. 	Partie pratique <ul style="list-style-type: none"> • Evaluation des cas et prise de décision (étude de cas) • Lecture de CBCT
Module 6	Partie théorique <ul style="list-style-type: none"> • Echec endodontique : Réintervenir ? pourquoi, quand et comment ? • Les temps opératoires du retraitement endodontique orthograde. • La prise en charge des complications endodontiques • Indications de l'endodontie chirurgicale. 	Partie pratique <ul style="list-style-type: none"> • Désobturation canalaire : technique manuelle et mécanisée. • Prise en charge des perforations par les matériaux biocéramiques • Prise en charge des instruments fracturés • Prise en charge des butées
Module 7	Partie théorique <ul style="list-style-type: none"> • Restauration esthétique de la dent traitée endodontiquement • Eclaircissement interne et externe 	Partie pratique <ul style="list-style-type: none"> • Eclaircissement interne • Stratification des composites • Les restaurations corono-radiculaires
Module 8 : stage clinique		

CONTRÔLE DES CONNAISSANCES

Le diplôme est sanctionné par un examen écrit et la présentation d'un cas pratique

PROGRAMME DES ENSEIGNEMENTS

Langues d'enseignement : Français

Volume horaire : 88h

FRAIS DE FORMATION

14000 DH